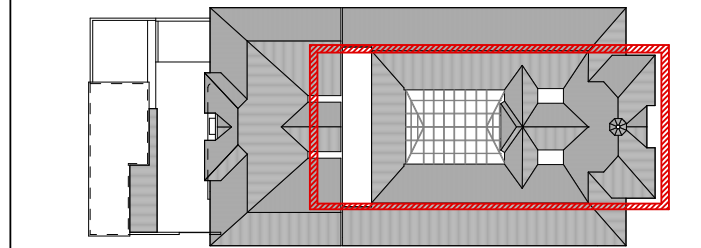


- JELMAGYARÁZAT:**
- meglévő téglafalazat
 - bontandó vaskerámia falazatok és falnyílások
 - bontandó nyílászáró szerkezet



MEGJEGYZÉSEK:
A felmérés átlagos pontossága $\pm 2\text{ cm} / 0,5\%$, szakági tervekhez a mértéklet a helyszínen ellenőrzendő!
Ez a rajz az IES Kft. szellemi tulajdona. Hamisítás, feli szándékú nem engedélyezett, vagy másolt formában, sem egyéb módon történő továbbítása nem megengedett. A rajz tartalmának közlésére tilos.

Létesítmény:	Kőbányai Polgármesteri Hivatal 1102 Budapest, Szent László tér 29; hrsz.: 39122-39123		
Terv típusa:	KIVITELI TERV		
Építető:	Budapest Főváros X. kerület Kőbányai Önkormányzat 1102 Budapest, Szent László tér 29		
Generál tervező:	Integrated Engineering Solutions Kft. Integrated Engineering Solutions Kft. 6792 Zsombó, Gárdonyi Géza u. 36.		
Felelős tervező:	HAJDU NÓRA E-01-3820		
Építész munkatársak:	DEBRECZENI SZABOLCS E-01-6268 DAMÁSDI FRUZSINA ESZTER KRISTÓF IMOLA BÁRTAI JUDIT		
Statikus tervező:	SZARKA GERGŐ T-13-13944		
Gépfész tervező:	FOK ZOLTÁN G-01-7476, 01-60723		
Elektromos tervező:	SEBESTYÉN MÁRK V-01-12500, 01-61313		
Rajzszám:	É-B-03	Rajz megnevezése:	Bontandó szerkezetek Első Emeleti Alaprajz
Terv előzmények:			
Méretarány:	1:50 (110x59,4)	Dátum:	2017. május 12.